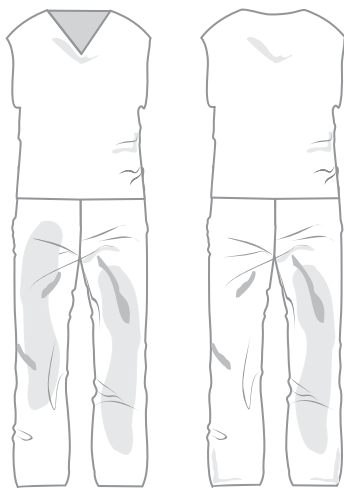


CHAQUETA Y PANTALÓN DESCARTABLES



Pantalón con elástico en la cintura y bocamangas. Chaqueta con o sin bolsillo en costado derecho.

PROPIEDADES

| | |
|-------|-----------------------------|
| Tela | SS - SMS |
| Color | azul medical |
| Talle | S / M - L / XL - XXL / XXXL |

APLICACIONES

| |
|-------------------------|
| Aplicación científica |
| Producción farmacéutica |
| Usos sanitarios |